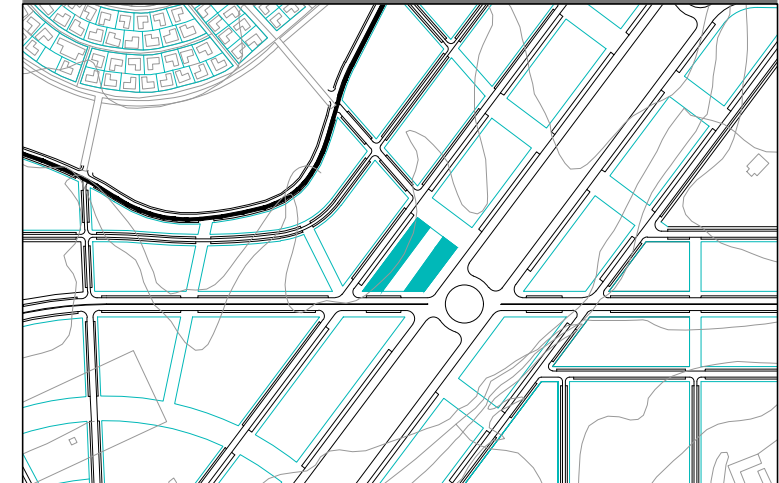


BPO 7 VIVIENDAS PROTEGIDAS

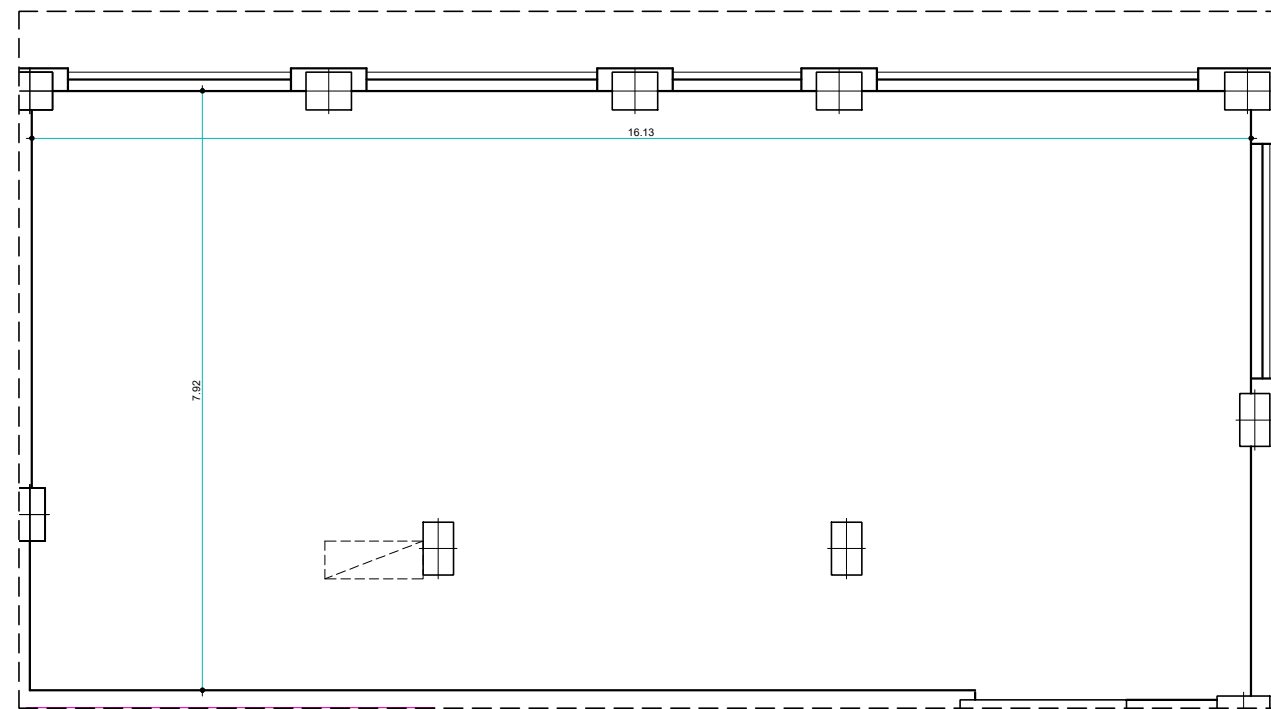
251 VPO, LOCALES, GARAJES Y TRASTEROS



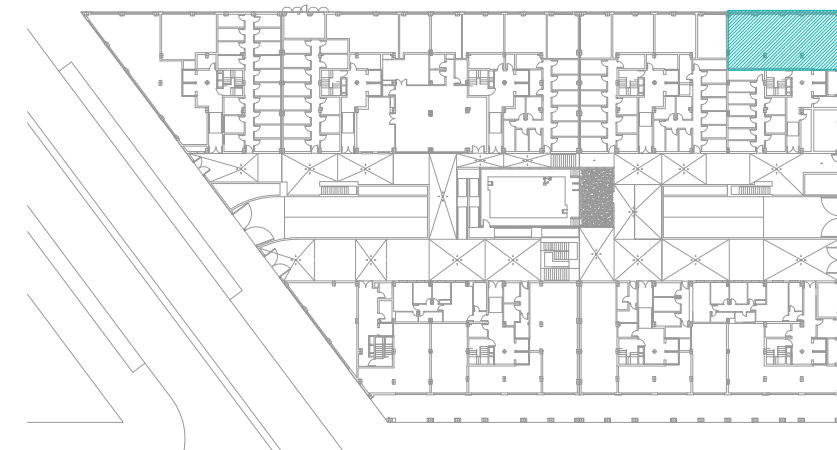
MANZANA BPO-7, SEN-1 "ENTRENÚCLEOS". DOS HERMANAS (SEVILLA)

LOCAL 13

SUPERFICIE CONSTRUIDA: 138,65m²



UBICACIÓN: planta baja.



PROMUEVE

BPO-7 VIVIENDAS PROTEGIDAS S.L.



ESCALA GRÁFICA



Este documento (tanto su parte gráfica como los datos referidos a superficies) tiene carácter meramente orientativo, sin perjuicio de la información más exacta contenida en la documentación técnica del edificio. Todo el mobiliario que se muestra en este plano, incluido el de la cocina, se ha incluido a efectos meramente orientativos y decorativos. Los datos referidos a superficies, distribución y linderos son meramente orientativos y pueden sufrir variaciones como consecuencia de exigencias comerciales, jurídicas, técnicas o de ejecución de proyecto.